

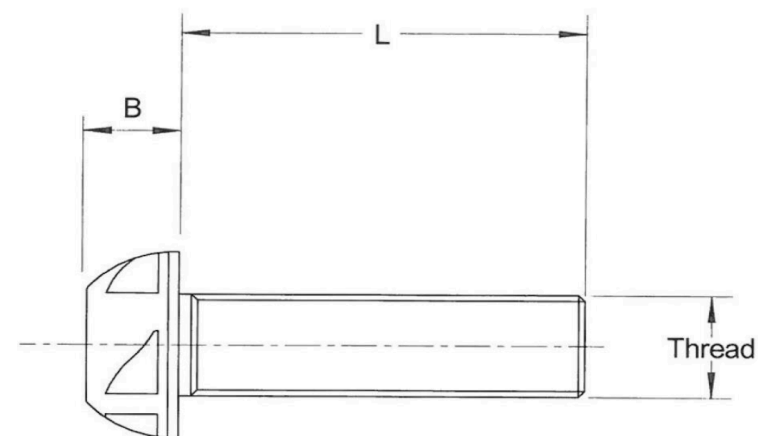
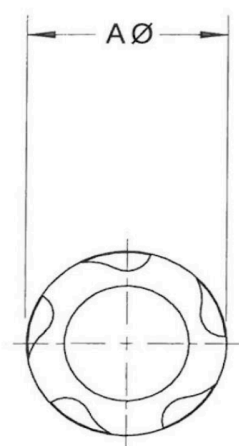
FICHA TÉCNICA

TORNILLO KM M8 DESMONTABLE - GEOMET 500 ANTICORROSIVO

	M8
A	15.2-16.2
B	7.6-8.2
Rosca / Thread	M8
Llave de montaje	KM08R

MEDIDAS (mm)

	MEDIDAS
M8	40 mm
M8	25 mm



MATERIAL Y ACABADO

Material: Acero Boron tipo 9/2

Tratamiento de calor: Endurecido

Acabado: Geomet 500 - Anticorrosivo